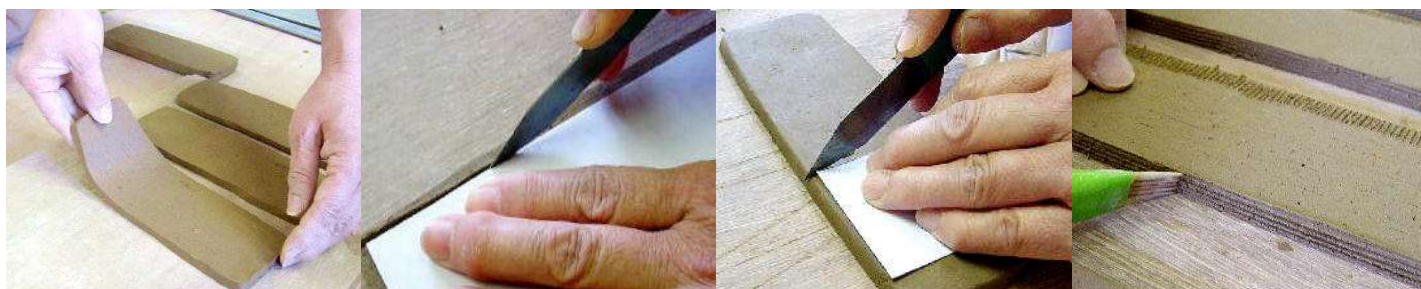


一輪差し 1個

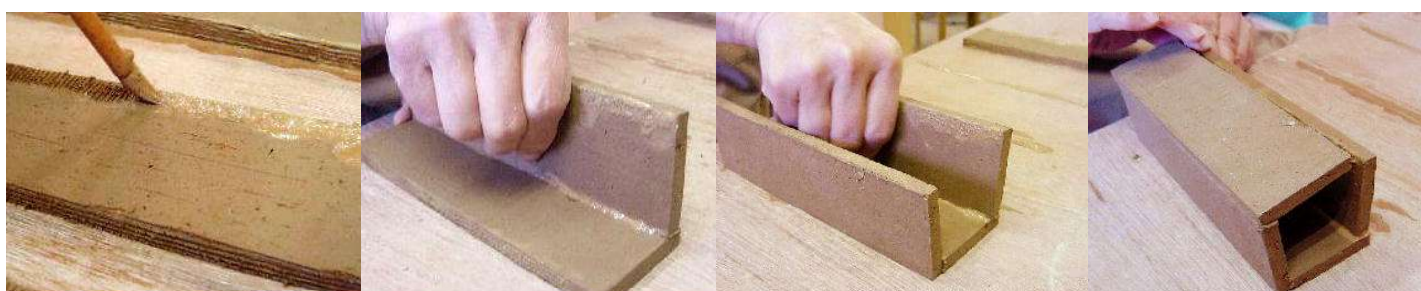
【粘土】 まぜ赤土
 【重さ】 1.3kg
 【手法】 タタラ作り 8 mm
 【装飾】 釉薬二重掛



粘土を四角くまとめる。厚みは 32mm 必要。
 タタラ板を左右に 8mm × 4 枚分 (32mm) セットする。
 ローラーでのして 32mm の高さにする。
 8mm 分ずつタタラ板をはずし粘土を 4 等分する。



切り分けた粘土を半乾燥させる。
 半乾燥後、型紙に合わせて剣先等で切る。
 底部分も切る。
 接着面にキズをつける。



キズをつけた部分にドベをぬる。
 しっかりすり合わせて接着する。
 順に組み立てる。



底部分の接着。キズをつける。
 ドベをぬる。



しっかりすり合わせて
接着する。



ヘラでよくなじま
せる。



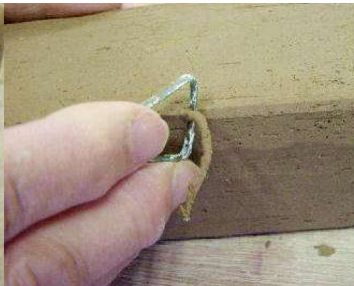
内側からもヘラ等で
よくなじませる。



凸凹があれば少し削
る。



軽く面取りをする。



鉛筆でアタリをつけ碁笥底に削る。



サインをする。



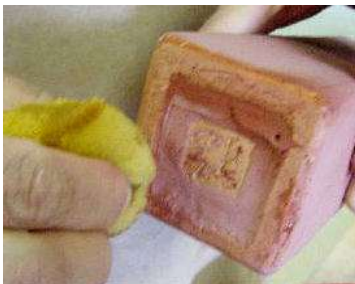
乾燥後、素焼。



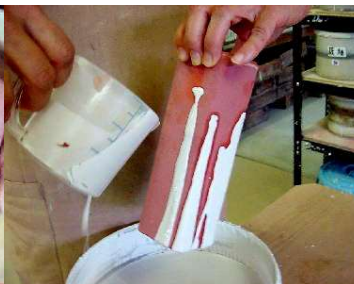
素焼後、高台に撥水を
ぬる。



釉薬を掛ける（こ
こでは飴釉）。



高台を拭く。



逆さに持ち別の釉薬
を掛ける（ここでは
乳白）。



バランスを見なが
ら。



本焼へ。

☆本焼後、水止め